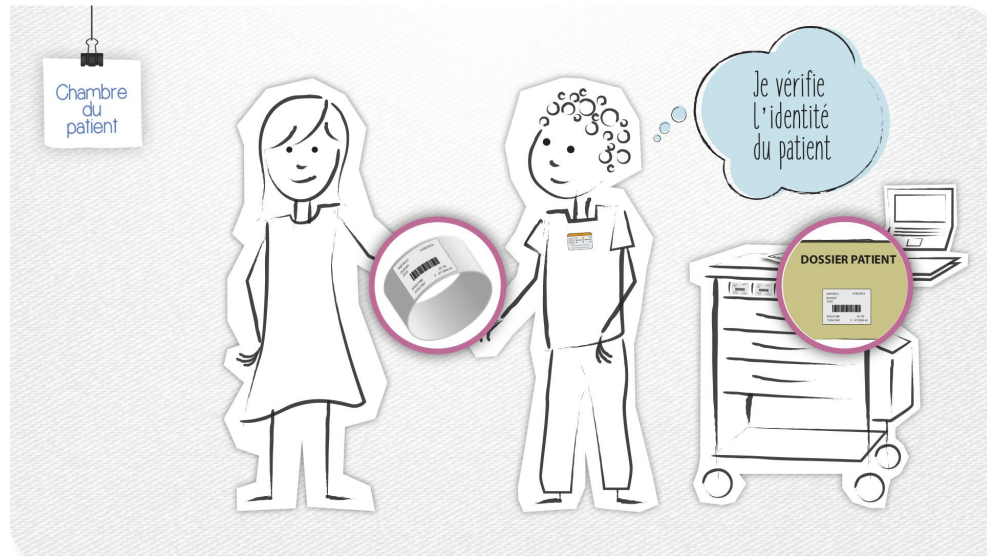
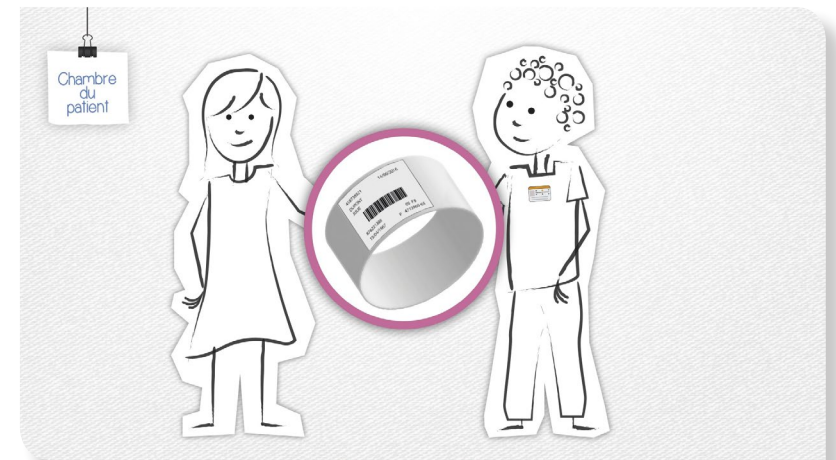


Le bracelet d'identification n'empêche en aucune façon la relation humaine et chaleureuse entre soignant et soigné



LE BRACELET D'IDENTITÉ,
MON ALLIÉ SÉCURITÉ !



Il est **unique** comme vous.
Indispensable, il vous **protège**
contre toute erreur d'identité.

POURQUOI LE PORTER ?

- POUR SÉCURISER L'ENSEMBLE DE VOTRE PARCOURS DE SOINS



LES QUESTIONS QUE VOUS POUVEZ VOUS POSER ? ... LES RÉPONSES DE NOS PROFESSIONNELS

NE SUIS-JE PAS CAPABLE DE ME PRÉSENTER MOI-MÊME ?

- Il permet à tout personnel de vous identifier avant un soin (anesthésie, examen...)

COMBIEN DE TEMPS DOIS-JE LE PORTER ?

- Pendant toute la durée de votre hospitalisation jusqu'à votre sortie du CHU.

PUISQUE JE RESTE DANS MA CHAMBRE, EN AI-JE VRAIMENT BESOIN PUISQU'ON ME CONNAIT ?

- Les soignants sont très nombreux et les équipes changent souvent.

COMMENT FAIRE LORS DE LA TOILETTE ?

- Il n'y a aucun risque car l'étiquette est protégée.

POURQUOI LE PORTER CAR JE FAIS DES ALLERGIES ?

- Le bracelet est hypoallergénique et ne contient pas de latex.

APRÈS MA SORTIE DE L'ÉTABLISSEMENT, QUE DOIS-JE EN FAIRE ?

- Si vous êtes garé(e) sur un parking payant du CHU, vous pouvez obtenir une réduction à la borne de paiement en scannant votre étiquette.